

Korn/Ferry International jest globalną firmą doradztwa personalnego, która posiada lokalne doświadczenie i kompetencje w zakresie zarządzania kapitałem ludzkim.

Oferta i wartości

KFI od ponad 30 lat wprowadza wysokie standardy jakości, rozwija innowacyjne metody rekrutacji i selekcji oraz zgłębia zagadnienia z zakresu zarządzania, aby pomóc najlepszym międzynarodowym organizacjom w znalezieniu kadry kierowniczej. Celem firmy jest bliska współpraca z klientem i budowanie partnerstwa w sposób, który umożliwia prezentowanie innowacyjnych rozwiązań dostosowanych do jego potrzeb w zakresie zarządzania. Oferuje usługi w zakresie:

- Executive Search – bezpośrednich poszukiwaniach kadry kierowniczej
- Leadership Development Solutions – oceny i rozwoju kadry kierowniczej
- Doradztwa dotyczącego rad nadzorczych.

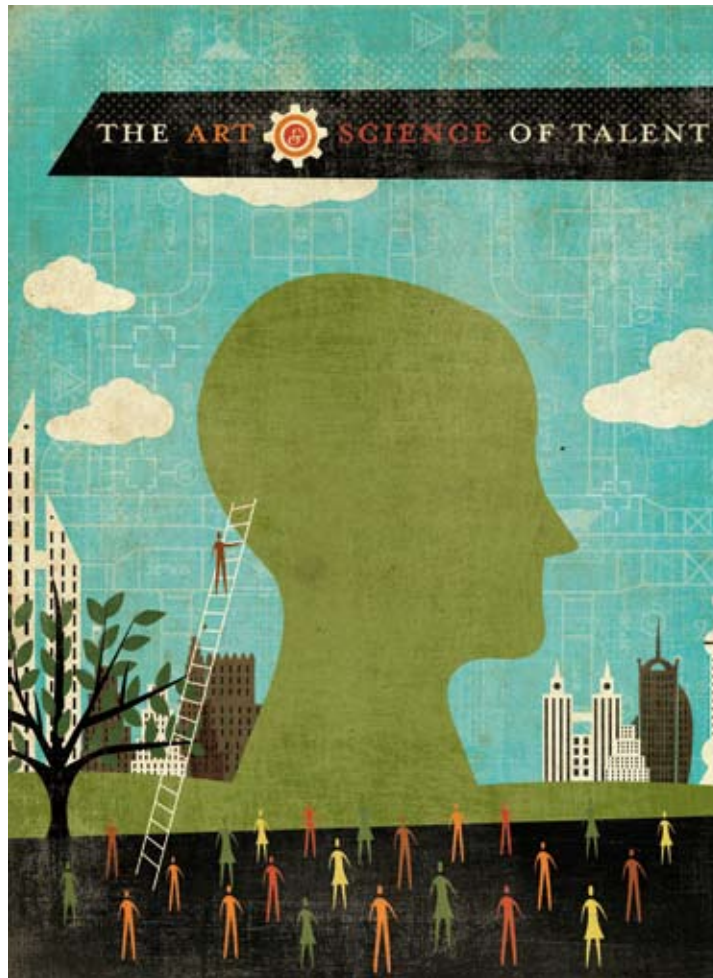
- Doradztwa dotyczącego wynagrodzeń – Executive Compensation Advisors.

Korn/Ferry skupia się więc nie tylko na świadczeniu usługi poszukiwań bezpośrednich – Executive Search. Dzięki usłudze Leadership Development Solutions pomaga też swoim klientom zarządzać talentami w firmie, oceniać i kierować rozwojem pracowników na różnych szczeblach kierowniczych. Ta usługa umożliwia klientom zatrzymanie czołowych liderów w ich organizacjach, uczy, jak rozwijać, inspirować oraz nagradzać menedżerów.

Doświadczenia, które zespół pracowników Korn/Ferry zgromadził na rynku polskim, stanowią podstawę skutecznej realizacji prowadzonych projektów. Jednym z głównych obszarów kompetencji firmy jest znajomość ludzi, procesów i tendencji występujących w poszczególnych sektorach gospodarki. Służąc klientom, konsultanci i analitycy Korn/Ferry zdobyli wiedzę, pozwalającą rozwiązywać problemy firm nie tylko w zakresie ich potrzeb bieżących, ale także pionierskich. KFI nie szuka dostępnych kandydatów, ale najlepszych na rynku talentów będących w stanie wprowadzić w firmach innowacyjne rozwiązania, czy przeprowadzić wyjątkowe procesy związane ze zmianą.

Specyfika struktury organizacyjnej Korn/Ferry pozwala konsultantom i analitykom pracować zespołowo, również w konfiguracjach międzynarodowych. Zaletą jest możliwość czerpania z doświadczeń w różnych krajach i sektorach. Dzięki

międzynarodowej współpracy klienci otrzymują usługę na stale wysokim poziomie. Każdy projekt jest analizowany pod kątem zarówno globalnej, jak i lokalnej perspektywy, co oznacza, że zawsze istnieje możliwość rozważenia kandydatów zarówno krajowych, jak i zagranicznych.



Charakterystyczne dla Korn/Ferry jest to, że preferuje współpracę z mniejszą liczbą zaufanych klientów, ale w kontekście ich różnych potrzeb. Taka strategia – czyli kompleksowa usługa dla najważniejszych klientów – umożliwia z kolei klientom KFI korzystanie z jednego źródła w zakresie zatrudniania przyszłych liderów oraz – w następnym etapie – ich rozwoju.

Innowacje i promocje

W sierpniu 2006 r. do grupy Korn/Ferry dołączyła firma Lominger, znana z produktów i usług zwanych LEADERSHIP ARCHITECT® Suite. Produkty te, obecnie wchodzące również w zakres usług Korn/Ferry, są pomocne podczas profilowania stanowiska, selekcji i szkoleń, zarządzania rozwojem indywidualnych pracowników lub zespołów oraz budowania planów

sukcesywnego przejmowania w firmach stanowisk przez młodszych pracowników (succession planning).

Częścią Korn/Ferry International jest także Futurestep, firma specjalizująca się w poszukiwaniu kadry kierowniczej średniego stopnia. Usługi te, obecnie niedostępne w Polsce, obejmują poszukiwania na zasadzie selekcji.

Od kilku lat KFI bardzo intensywnie rozwija usługi z zakresu Leadership Development Solutions. Obecnie w ich skład wchodzi:

- Assessment oceniający dopasowanie potencjalnego kandydata lub obecnego pracownika do kultury organizacyjnej firmy, jak również do wymogów danego stanowiska. Assessment wskazuje na sposób podejmowania decyzji, dowodzenia ludźmi, zarządzania pracą, kompetencje emocjonalne i motywacje zawodowe.

- Kompleksowe projekty audytu kadry zarządzającej, przy użyciu Assessmentu, jak również wielokrotnych spotkań z partnerami, których spostrzeżenia notowane są na nowoczesnej platformie ICI ułatwiającej ocenę dopasowania.

- Rozwój i coaching pracowników.

- Doradztwo w zakresie płac.

- Platforma Talent Management stworzona z myślą o klientach, którzy stale współpracują z Korn/Ferry przy ocenie kadry zarządzającej.

- Nowa metodologia Korn/Ferry – The Art & Science of Talent

powstała dzięki zintegrowaniu dotychczasowej metodologii opartej na bazie Decision Dynamics i nowo udostępnionych narzędzi Lomingera. Innowacyjność metodologii polega na możliwości łatwego i precyzyjnego profilowania stanowisk z klientem przy użyciu specjalnie do tego stworzonych kart kompetencyjnych. Pozwala ona dużo bardziej precyzyjnie określić wymogi danych stanowisk oraz rozumieć profil kandydata, a w konsekwencji dokładnie wypunktować jego mocne strony i określić potencjalny brak dopasowania do nowej funkcji lub zidentyfikować pola wymagające rozwoju.

Kontekst rynkowy

Korn/Ferry International to największa firma Executive Search na świecie (wg Executive Recruiter News – kwiecień 2006), a zarazem pierwsza, która oferuje zintegro-

waną ofertę usług w zakresie doradztwa personalnego. Oznacza to, że klienci KFI mogą w jednym miejscu szukać nowych pracowników, jak również oceniać i rozwijać obecnych. O potencjale i wielkości Korn/Ferry świadczy m.in. to, że ma na koncie 100 tysięcy projektów poszukiwań dla klientów w każdej branży we wszystkich częściach świata.

Wśród firm doradztwa personalnego Korn/Ferry może poszczycić się tym, że pracuje z najlepszymi. Są to największe międzynarodowe korporacje obecne na polskim i międzynarodowym rynku oraz polskie firmy będące liderami w swoich branżach.

Zaspokajanie potrzeb tak różnorodnych klientów jest możliwe, ponieważ Partnerzy firmy i członkowie zespołu researchu specjalizują się w poszczególnych obszarach rynku. Tworzą zespoły wyjątkowo dobrze zorientowane w sytuacji rynkowej i specyfice danego obszaru.

Osiągnięcia i perspektywy

Korn/Ferry ostrożnie dobiera profesjonalnych partnerów i świadczy usługi w lojalny sposób. Decyduje, z kim chce budować strategiczne związki na rynku lokalnym w celu wykorzystania synergii dla dobra zarówno marki swoich klientów, jak i marki Korn/Ferry. Dzięki temu, że firma stawia na jakość – a nie na ilość – klienci Korn/Ferry w Polsce są zadowoleni z jego usług. Najlepiej świadczy o tym to, że aż 82 proc. projektów to powtórna współpraca z dotychczasowymi klientami. Warszawskie biuro ma jeden z wyższych w Europie wskaźnik satysfakcji klienta.

W ciągu wielu lat zdobywania globalnego doświadczenia Korn/Ferry rozwinęło zaawansowane narzędzia wspierające konsultantów firmy w pomyślnym wykonywaniu projektów. Obejmują one najnowocześniejszą, zintegrowaną bazę danych – Searcher, która umożliwia nie tylko łatwy dostęp do utalentowanych menedżerów na całym świecie, ale także klarowną

wewnętrzną komunikację, w trakcie trwania projektów, jak i na etapie rozpoczynania współpracy z nowym klientem.

Zaawansowane narzędzia to także unikalny, przyjazny użytkownikowi Assessment, który może być wykorzystywany zarówno w trakcie poszukiwania kandydatów na różne stanowiska (Executive Search), jak i oceny kadry zarządzającej (Leadership Development Solutions). Wyniki Assessmentu poszczególnych menedżerów porównywane są do profili wzorcowych, stworzonych na bazie wnikliwej analizy rynku i najlepszych menedżerów. Profile te mogą być modyfikowane na początku współpracy z klientami tak, aby w maksymalnym stopniu odzwierciedlały realia pracy w danej firmie na określonym stanowisku.

Dzięki rzetelnemu wyszukiwaniu najbardziej kompetentnych, doświadczonych i zmotywowanych menedżerów, jak również sprawdzeniu ich potencjalnego dopasowania do przyszłej funkcji i kultury organizacyjnej przyszłego pracodawcy – również za pomocą Assessmentu – ponad 85 proc. obsadzonych przez KFI kandydatów pozostaje w tej samej firmie przez wiele lat, często awansując na wyższe stanowiska.

Te wszystkie działania profesjonalne Korn/Ferry znajdują odzwierciedlenie w różnych rankingach. I tak w zestawieniu



To, czego nie wiedziałeś

★ Korn/Ferry jest największą firmą Executive Search pod kątem udziałów w rynku – zarówno w Stanach Zjednoczonych, jak i na pozostałych rynkach.

★ W 79 biurach w 43 krajach firma zatrudnia 1630 osób, w tym 650 Partnerów. Wszyscy mają wyższe wykształcenie i średnio 17-letnią praktykę zawodową.

★ Korn/Ferry w 2005 r. skutecznie rekrutowało na stanowiska prezesów ponad 500 osób.

★ W 2006 r. Korn/Ferry pracowało dla 27 firm FTSE 100 oraz 117 firm magazynu Fortune 500.

★ Globalna baza danych Searcher zawiera 4,6 mln potencjalnych kandydatów.

„Workforce Management Magazine” (czerwiec 2007, ranking przeprowadzony na bazie obrotów z czterech kwartałów) Korn/Ferry International zostało nazwane czołową firmą Executive Search.

Mocna pozycja Korn/Ferry na rynku firm doradztwa personalnego ma odbicie również w kursie akcji. Uwzględniając dynamiczny rozwój firmy oraz równoczesny wzrost cen akcji, K/F zostało nazwane przez „Business Week” jedną ze 100 najszybciej rozwijających się firm – już drugi rok z rzędu. W 2007 r. Korn/Ferry przeskoczyło 40 miejsc i zajęło 42. (w 2006 r. – 82. pozycja). Poza tym Korn/Ferry jest jedyną firmą w branży branżą pod uwagę na prestiżowej liście firm z obrotami od 50 mln dolarów do 1,5 mld rocznie. W tym zestawieniu ocenia się m.in. sprzedaż i przychody firm w ciągu trzech ostatnich lat.

1969 Korn/Ferry zostało założone przez Lestera B. Korna i Richarda Ferrego w Los Angeles

1969-1979 KFI publikuje pierwsze opracowanie dotyczące Rad Nadzorczych – Board Study

Lata 80. KFI publikuje trzy ważne opracowania: 1) „The Board Nominating Committee” przy współpracy z Yale; 2) „The repatriation of the International Executive”; 3) „Profile of Women Senior Executives” (profil kobiet na wyższym szczeblu menedżerskim) przy współpracy z UCLA

1984 Korn/Ferry doradza przy doborze składu komitetu olimpijskiego

Koniec lat 80. Lester Korn został powołany na ambasadora do komitetu ekonomiczno-społecznego ONZ

1989 Obroty firmy sięgnęły 100 mln dolarów, podwajając się w stosunku do 1985 r.

1994 KFI otwiera biuro w Polsce

1995 KFI wprowadza zintegrowaną, interaktywną bazę danych Searcher

1997 KFI wprowadza Knowledge System umożliwiający wszystkim pracownikom czerpanie z jednej bazy, jeśli chodzi o różne przydatne informacje, m.in. opisy stanowisk, analizy

1999 KFI debiutuje na nowojorskiej giełdzie (NYSE: KFY)

2001 Prezesem Zarządu Korn/Ferry zostaje Paul Reilly, który wprowadza unikalne nowe rozwiązania, w tym Assessment, doradztwo w zakresie płac i usług rozwoju/coachingu kadry zarządzającej

2006 Globalne obroty firmy sięgają 523 mln dolarów (16-proc. wzrost w porównaniu z 2005 r.).