

Zumi to marka, która stworzyła nową kategorię lokalizatorów na polskim rynku. Zumi.pl zostało zaprezentowane w sieci w kwietniu 2007 roku. W zamyśle swoich twórców miało wypełnić istniejącą lukę na polskim rynku tradycyjnych książek teled adresowych, który wówczas nie dostrzegał potencjału, tkwiącego w szybko rozwijającym się internecie. Zumi.pl skutecznie zrealizowało postawione przed nim cele. W ciągu dwóch lat Zumi.pl zajęło na polskim rynku e-yellow pages pozycję lidera. Badanie SMG/KRC NetTrack potwierdziło, że Zumi.pl należy do grona kilkunastu najchętniej odwiedzanych stron polskiego internetu.

Oferta i wartości

Zumi.pl od czasu swojego powstania stale udoskonala swój produkt, realizując w ten sposób hasło: „Więcej o firmach, produktach, usługach.” Dziś internauci mogą nie tylko odnaleźć adres szukanej firmy, urzędu czy instytucji, ale również wyznaczyć drogę dojazdu, obejrzeć wideo wizytówkę czy sprawdzić dane rejestrowe w KRS. Zumi.pl jest również największym w Polsce agregatorem ogłoszeń nieruchomościowych, pochodzących ze współpracujących serwisów ogłoszeniowych. Dzięki udostępnieniu wysokiej jakości zdjęć lotniczych w największych polskich miastach osoba zainteresowana kupnem mieszkania może za pomocą lokalizatora szybko zorientować się nie tylko jak wygląda okolica danej nieruchomości, ale również gdzie jest najbliższy bankomat, apteka, plac zabaw dla dzieci czy parking. Może też wygodnie sprawdzić dojazd do pracy samochodem czy komunikacją miejską.

Innowacje i promocje

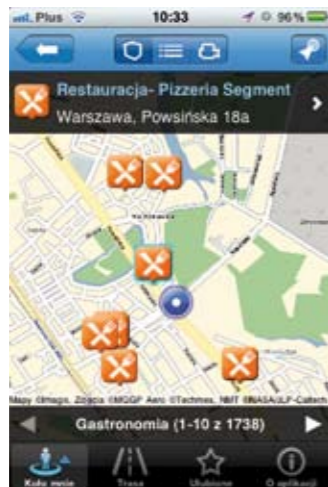
W sierpniu 2009 r., przechodząc od statycznej informacji opartej na dwuwymiarowych mapach i zdjęciach do trzeciego wymiaru, Zumi.pl wprowadziło innowacyjną usługę pod nazwą Ulica 360 – umożliwiająca wirtualny spacer po centrach 15 miast Polski. Usługa obejmuje ponad 200 km ulic i oferuje dodatkowo ponad 2000 niekomercyjnych wirtualnych panoram, pozwalając tym samym zwiedzać wnętrza kościołów, muzeów i innych interesujących obiektów.

Od października 2010 r. mieszkańcy ośmiu największych miast mogą wyznaczyć trasę przejazdu między wybranymi punktami wykorzystując komunikację miejską – autobusy, tramwaje oraz warszawskie metro. Nowa usługa integrująca aktualne rozkłady jazdy jest dostępna w Bydgoszczy, Krakowie, Łodzi, Poznaniu, Szczecinie, Warszawie i Wrocławiu. Wyniki wyszukiwania stanowi lista propozycji połączeń wraz z opisem trasy, informacją o środku lokomocji, godzinie odjazdu, czasie dojazdu do i z przystanku, czasie potrzebnym na przesiadkę oraz całkowitym



tym czasie przejazdu. Na mapie prezentowana jest graficzna trasa podróży z naniesionymi przystankami.

Zumi.pl zmienia się i wprowadza kolejne innowacje wraz z rozwojem technologii. Dobrym tego przykładem jest możliwość wyszukiwania dostępnych w bazie firm i usług, które odbywa się za pomocą przesuwania mapy. To istotne ułatwienie, pozwalające na bardziej precyzyjne wyznaczenie obszaru poszukiwań. Po powiększeniu lub



powiększeniu mapy oraz jej przesunięciu użytkownik otrzymuje nowe, uaktualnione wyniki, adekwatne do wskazanego obszaru.

Najważniejsze z perspektywy użytkownika funkcje są dostępne zawsze po kliknięciu prawym klawiszem myszki. W ten sposób można wygodnie umieścić na mapie własny punkt, wyznaczyć trasę dojazdu, zarówno samochodem, jak i komunikacją miejską, ustalić precyzyjne współrzędne geograficzne. Tak

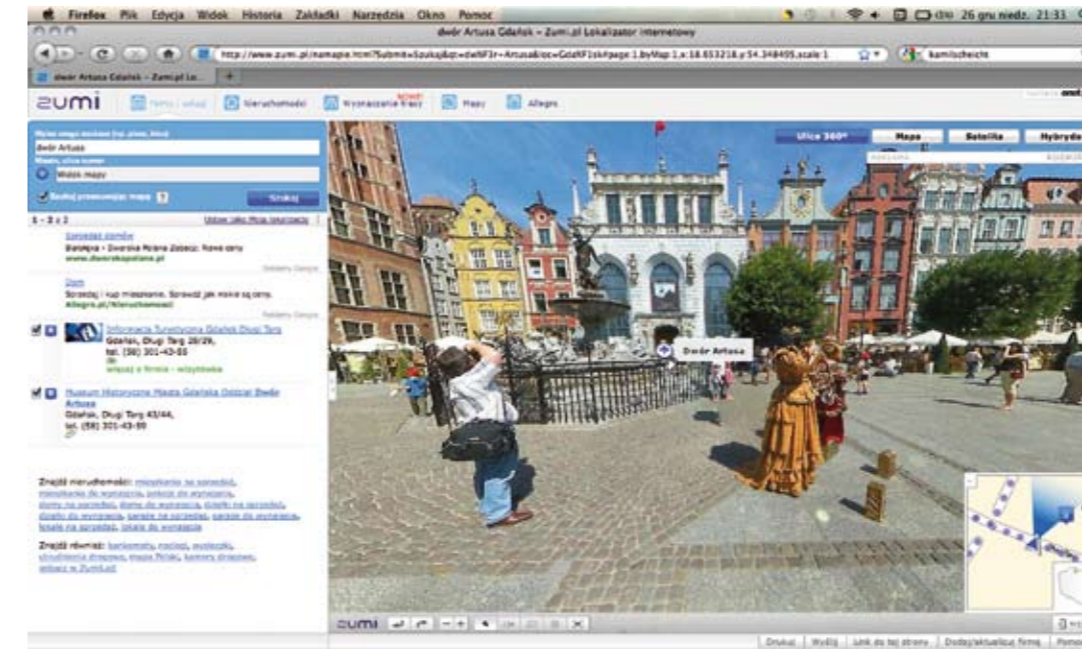
wyznaczone miejsce na mapie, można wysłać z rekomendacją znajomemu np. mailem.

Zumi.pl wytycza również trendy jeśli chodzi o aplikacje mobilne. Z serwisu mogą korzystać wygodnie użytkownicy telefonów komórkowych z systemem Android oraz iPhone oraz użytkownicy iPad'ów. W aplikacjach wykorzystano najnowsze możliwości technologii związane z geotargetowaniem oraz tzw. rozszerzoną rzeczywistością (ang. Augmented Reality).

Kontekst rynkowy

Zumi.pl działa na rynku lokalizatorów internetowych i e-yellow pages, które pozwalają zlokalizować na elektronicznych mapach usługi, obiekty, produkty i firmy.

Zdecydowaną większość klientów Zumi.pl stanowią małe i średniej wielkości przedsiębiorstwa: osoby prowadzące działalność na własny rachunek, firmy rodzinne bądź spółki prowadzące regularną działalność gospodarczą. Ich prezentacje w Zumi.pl zawierają nie tylko dane kontaktowe, ale coraz częściej również galerie zdjęć produktów lub wnętrz oraz multimedialne materiały wideo.



Realizując misję łączenia sprzedawców i usługodawców z klientami, Zumi.pl oferuje kompleksową obsługę sklepów internetowych, które mogą być zintegrowane z wizytówką firmy w serwisie. W ten sposób, wykorzystując narzędzie ZumiSklepy, firmy w oparciu o użytkowników Onetu, największego portalu w Polsce, mogą skutecznie docierać ze swoją ofertą do klientów. ZumiSklepy oferuje wszystkie niezbędne elementy do tego, żeby prowadzić nowoczesny sklep internetowy.

Wg badania Megapanel PBI/Gemius z października 2010 r. z usług Zumi.pl korzysta miesięcznie 4,5 miliona użytkowników. Dokonują oni ponad 44 milionów odsłon stron w miesiącu, zadając do bazy danych ponad 19 milionów zapytań o firmy i usługi. To ponad dwukrotnie więcej niż przed rokiem.

Zumi.pl łącząc jakość informacji, unikalność zasobów oraz szybkość działania, jest w stanie zaspokajać potrzeby najbardziej wymagających użytkowników. Dzięki swojej wszechstronności serwis Zumi.pl jest niezwykle przydatny dla prowadzących działalność gospodarczą. Pomaga im efektywnie docierać z profesjonalną multimedialną prezentacją oferty firmy do potencjalnych klientów.

Osiągnięcia i perspektywy

Właścicielem marki Zumi.pl jest Grupa Onet.pl. Przynależność do największej w Polsce grupy medialnej daje Zumi.pl

możliwość stałego rozwoju, wzbogacania treści i udostępniania użytkownikom serwisów tematycznych portalu Onet zasobów lokalizatora, w sposób kontekstowy łącząc reklamodawców z potencjalnymi klientami.

Marka Zumi.pl należy do grona najsilniejszych marek w polskiej sieci, czego potwierdzeniem są nagrody zdobywane przez serwis, m.in. złote statuetki i tytuły Debiut Roku w konkursie MediaTrendy 2008 w kategorii Innowacje w Mediach, Elle Style Award 2007, Najlepsza Strona Roku 2007 oraz Nowa strona WWW w konkursie WebStarFestiwal, który lansuje najlepsze strony oraz najciekawsze projekty w polskim internecie.

Powody do dumy

Zumi.pl to nie tylko wygodne i użyteczne narzędzie dla internautów. Zumi.pl to skuteczne medium reklamowe wykorzystu-



2007 W kwietniu startuje Zumi.pl.; w niespełna trzy tygodnie serwis zyskuje blisko 1,8 miliona użytkowników, ponad 15 milionów odsłon oraz zasięg przekraczający 12,5 proc.

2007 W listopadzie na Zumi.pl pojawiają się panoramiczne, wirtualne wycieczki, pozwalające obejrzeć okolicę i/lub wnętrze kilkuset obiektów; obecnie w serwisie jest już ponad 2000 takich panoram

2008 Rusza ZumiLajt – mobilna wersja serwisu dostosowana do telefonów komórkowych

2008 W listopadzie Zumi.pl wprowadza wideo-wizytówki, pozwalające na prezentację oferty firm w nowoczesnej multimedialnej formie

2009 Według badania NetTrack, realizowanego przez SMG/KRC, lokalizator Zumi.pl znalazł się wśród 10 największych

To, czego nie wiedziałeś

- ★ Użytkownicy lokalizatora dokonują ponad 44 milionów odsłon w miesiącu, zadając do bazy Zumi.pl ponad 19 milionów zapytań o firmy i usługi.
- ★ Z Zumi.pl korzysta miesięcznie 4,5 miliona użytkowników.
- ★ Serwis agreguje 3 miliony ogłoszeń nieruchomościowych z całej Polski
- ★ Strona startowa Zumi.pl ma 16 różnych wersji – dedykowanych dla każdego z województw – wyświetlają się domyślnie w oparciu o lokalizację użytkownika.

jące przewagę internetu wobec tradycyjnych drukowanych form ogłoszeniowych. Użytkownicy serwisu zadają co miesiąc 19 milionów zapytań do bazy lokalizatora, poszukując firm, usług i produktów.

Wyjątkowe możliwości Zumi.pl są często wykorzystywane w akcjach społecznych. Tak było przy okazji akcji „Moje silne drzewo” wspierającej sadzenie drzew na Żywiecczyźnie, w czasie akcji „Woda dla Sudanu” i podczas finałów Wielkiej Orkiestry Świątecznej Pomocy. Zumi.pl ma również przydatne walory edukacyjne, które pozwoliły wykorzystać serwis w czasie obchodów rocznicy wybuchu Powstania Warszawskiego, lokalizując na mapie miejsca uroczystości z wykorzystaniem galerii historycznych zdjęć czy wirtualnych panoram.

i najsilniejszych marek internetowych w Polsce

2009 Startuje projekt „Ulica 360” – ponad dwieście kilometrów ulic w piętnastu największych polskich miastach zostało sfotografowanych i udostępnionych w formie panoramicznych zdjęć; to pierwsze na tak dużą skalę polskie przedsięwzięcie związane z wykorzystaniem wirtualnych panoram